

**20-21 września 2022 r.**

## **SZKOLENIE ON-LINE**

# **NOWELIZACJA KSH**

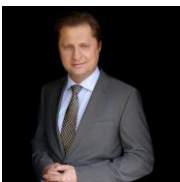
Największa od 20 lat nowelizacja Kodeksu spółek handlowych wejdzie w życie w październiku 2022. Znowelizowana ustawy opracowana przez przedstawicieli nauki prawa oraz praktyków w ramach Komisji do spraw reformy nadzoru właścicielskiego powołanej przy Ministerstwie Aktywów Państwowych wprowadzi do polskiego systemu prawnego nową konstrukcję „Grupy spółek”, która będzie pozwalała na efektywne zarządzanie rozbudowanymi grupami kapitałowymi, a także wprowadzania szczególne zasady odpowiedzialności spółki-matki wobec spółek-córek oraz ich interesariuszy.

Zmiany Kodeksu spółek handlowych **wprowadzają nie mniejszą rewolucję do zasad funkcjonowania rad nadzorczych we wszystkich spółkach kapitałowych w Polsce** (tj. spółkach z o.o., prostych spółkach akcyjnych oraz spółkach akcyjnych). Regulacje zawarte w projekcie ustawy **znacząco wpływają na relacje występujące pomiędzy zarządem a radą nadzorczą, a także mogą skutkować modyfikacją organizacji zaplecza organizacyjnego wspomnianych organów.**

Warto już dzisiaj zapoznać się ze szczegółami nowelizacji KSH, aby móc z wyprzedzeniem **zidentyfikować korzyści mogące wynikać z nowej rzeczywistości prawnej dla prowadzonej w ramach spółek aktywności gospodarczej oraz przygotować się do stosowania w przyszłości dodatkowych instytucji i mechanizmów normatywnych.**

Opracowane dla Państwa szkolenie poprowadzą znakomici prawnicy, posiadające praktyczne spojrzenie na bieżące funkcjonowanie spółek kapitałowych, w tym osoby biorące udział w opracowywaniu projektu ustawy nowelizującej Kodeks spółek handlowych.

### **PROWADZĄCY SZKOLENIE**



**Dariusz Kulgawczuk**  
Partner  
RKKW



**Karol Szymański**  
Partner Zarządzający  
RKKW



**Karolina Kobojeck**  
Associate  
RKKW



**Łukasz Sieczka**  
Partner  
RKKW



**Marcin Olchowicz**  
Senior Associate  
RKKW



**Anna Kowalik**  
Radca prawny  
MAP

**PROGRAM SZKOLENIA ON-LINE****Dzień 1 – 20 września 2022****9:00 – 10:00 Dotychczasowa organizacja pracy w grupie kapitałowej (KSH przed zmianami)**

- szcątkowe unormowanie holdingu w KSH;
- odmienne podejście do problematyki grupy spółek w różnych aktach prawnych;
- problemy będące przyczyną opracowanych zmian KSH;
- jakie dzisiaj stosuje się protezy dla organizacji grupy kapitałowej;

**Prowadzenie: Karol Szymański, Partner Zarządzający, Kancelaria RKKW**

**10:00 – 11:30 „Grupa spółek” – nowy dział w KSH**

- czym jest i jak utworzyć grupę spółek;
- kto może należeć do grupy spółek;
- czy spółka publiczna może uczestniczyć w „grupie spółek”;
- od kiedy istnieje „grupa spółek”;
- czym jest „wspólna strategia” oraz „wspólny interes” w „grupie spółek”;
- główne konsekwencje utworzenia grupy spółek z perspektywy „spółki dominującej” i „spółki zależnej”;
- *squeeze out* oraz *reverse squeeze out* w grupie spółek;

**Prowadzenie: Karlina Kobjek, Associate, Kancelaria RKKW**

**11:30 – 11:45 Przerwa****11:45 – 13:15 Wiążące polecenia w ramach grupy spółek**

- kto i w jaki sposób może wydawać wiążące polecenia;
- co może być przedmiotem wiążącego polecenia;
- jaką formę ma mieć wiążące polecenie, aby było skuteczne;
- czy należy uzasadnić wiążące polecenie;
- czy spółka dominująca może kazać „upaść” spółce zależnej – zasady odmowy wykonania;
- czy członek zarządu spółki zależnej odpowiada za wykonanie wiążącego polecenia;
- odpowiedzialność za wykonanie poleceń

**Prowadzenie: Dariusz Kulgawczuk, Partner, Kancelaria RKKW**

**13:15 – 13:45 Przerwa****13:45 – 14:30 Pozostałe udoskonalenia dla spółek kapitałowych**

- aktualny problem z określaniem długości mandatu i kadencji;
- „mandat” wedle nowych zasad;
- miernik staranności właściwej dla członków zarządu i rady nadzorczej przy sprawowaniu funkcji;
- co to jest business judgement rule i jak wpływa na odpowiedzialność menadżerów?

**Prowadzenie: Dariusz Kulgawczuk, Partner, Kancelaria RKKW**

**14:30 sesja pytań i odpowiedzi**

### Dzień 2 – 21 września 2022

#### 9:00 – 10:30 Rozszerzone kompetencje i obowiązki rad nadzorczych (z uwzględnieniem grupy spółek)

- rola rady nadzorczej w spółce kapitałowej – organ bardziej nadzorczy, czy „radzący”?
- aktualny zbiór uprawnień kontrolnych rady nadzorczej;
- kiedy występuje rada nadzorcza *in corpore*, a kiedy indywidualni członkowie?;
- uprawnienia informacyjne rady nadzorczej poza oraz w ramach grupy spółek;
- relacje zarządu i rady nadzorczej – mur asymetrii informacyjnej powinien zostać zburzony;
- doradca rady nadzorczej, czyli specjalista *ad hoc* dla samodzielnej rady;
- transakcje z podmiotami powiązаныmi pod szczególnym nadzorem;

**Prowadzenie: Karol Szymański, Partner Zarządzający, Kancelaria RKKW**

#### 10:30 – 10:45 Przerwa

#### 10:45 – 12:15 Zasady odpowiedzialności cywilnej w grupie spółek

- kiedy i za co odpowiadać może spółka dominująca lub spółka zależna;
- czy spółka dominująca zawsze musi rekompensować spółce zależnej wyrządzoną szkodę;
- czy kontrahent spółki zależnej może pozwać spółkę dominującą (najwyższego szczebla) z uwagi na złą kondycję finansową wspomnianej spółki zależnej?;
- prawa wierzycieli, wspólników oraz akcjonariuszy spółki zależnej w grupie spółek;

**Prowadzenie: Łukasz Siczka, Partner, Kancelaria RKKW**

#### 12:15 – 12:45 Przerwa

#### 12:45 – 14:15 Nowe zasady organizacji prac rad nadzorczych i zarządów

- dopuszczalne sposoby podejmowania uchwał przez radę nadzorczą i zarząd;
- nowelizacja „covidowa” z 31.03.2020 r.;
- organizacja prac rady nadzorczej poza posiedzeniami;
- co musi a co powinno znaleźć się w regulaminie rady nadzorczej i zarządu?;
- rola przewodniczącego w kierowaniu radą;
- dobrowolne komitety rady nadzorczej;
- protokoły rady nadzorczej i zarządu, czyli „dzienniki z frontu”;

**Prowadzenie: Anna Kowalik, Radca prawny, Ministerstwo Aktywów Państwowych**

#### 14:15 – 14:30 Przerwa

#### 14:30 – 16:00 Kształtowanie odpowiedzialności karnej członków zarządu i rady nadzorczej (w tym za zachowanie dotyczące grupy spółek)

- aktualne podstawy i zasady odpowiedzialności karnej członków zarządu i rady nadzorczej;
- czy możliwe jest „legalne” działanie na szkodę spółki zależnej;
- przestępstwa menadżerów w ramach grupy spółek;
- wpływ nowych kompetencji i obowiązków na odpowiedzialność karną;
- patologie „nadzorcze” w zgrupowaniu, czyli rzecz o oczekiwanej aktywności członków rad;

**Prowadzenie: Marcin Olchowicz, Senior Associate, Kancelaria RKKW**

## PROWADZĄCY SZKOLENIE:



**Dariusz Kulgawczuk, Partner Kancelarii RKKW, LL.M.** Specjalizuje się w bieżącej obsłudze spółek, w tym z branży ubezpieczeniowej, produkcyjnej oraz budowlanej, jak też spółek z udziałem Skarbu Państwa i jednostek samorządu terytorialnego. Doradzał w złożonych sporach prawnych o charakterze korporacyjnym, nieruchomościowym, ubezpieczeniowym oraz związanych z własnością intelektualną i inwestycjami budowlanymi. Doradzał przy transakcjach M&A oraz transakcjach związanych z obrotem nieruchomościami. Autor publikacji z zakresu prawa handlowego i procesowego, współautor pozycji „Orzecznictwo Sądu Najwyższego w sprawach z zakresu prawa spółek handlowych” wyd.: 2006 – 2009, 2009 – 2010, oraz 2011-2012. Wykładowca na krajowych i międzynarodowych konferencjach i seminariach dotyczących prawa gospodarczego, w szczególności zaś poświęconych prawu spółek oraz rozwiązywaniu sporów prawnych. Arbitr Sądu Polubownego przy Okręgowej Izbie Radców Prawnych w Warszawie. Biegły posługuje się językiem angielskim i niemieckim. Specjalizacja w zakresie: Prawo spółek, Spory korporacyjne, Własność intelektualna. Umowy (Kontrakty). Postępowanie sądowe i arbitraż.



**Karolina Kobjek, Associate, Kancelaria RKKW** Specjalizuje się w zagadnieniach prawa rynku kapitałowego. Doradza spółkom publicznym i instytucjom finansowym w zakresie transakcji dokonywanych na rynku kapitałowym, realizowania publicznych wezwań, *delistingu* czy obowiązków informacyjnych emitentów. Wspiera klientów w zakresie kształtowania relacji holdingowych i rozwiązywania sporów. Posiada również doświadczenie w zakresie rozwiązywania sporów korporacyjnych oraz przygotowywania umów i porozumień pomiędzy współnikami i akcjonariuszami. Specjalizuje się także w zakresie prawa korporacyjnego, w tym w szczególności w zakresie bieżącej obsługi korporacyjnej organów spółek kapitałowych, reprezentowania współników i akcjonariuszy podczas zgromadzeń współników i walnych zgromadzeń, reprezentowania spółek w postępowaniach rejestrowych. Posiada doświadczenie w prowadzeniu spraw sądowych i sporządzeniu pism procesowych, w szczególności w zakresie sporów korporacyjnych i uchwał organów właścicielskich spółek kapitałowych.



**Karol Szymański, Partner Zarządzający Kancelarii RKKW**

- specjalizuje się w prawie handlowym, prawie rynku kapitałowego oraz sporach korporacyjnych
- posiada przyznawany przez Giełdę Papierów Wartościowych w Warszawie S.A. tytuł Certyfikowanego Doradcy w Alternatywnym Systemie Obrotu o nr 9/2014
- doradza przy transakcjach dokonywanych w ramach rynku publicznego, wrogich oraz przyjaznych przejęciach
- pełnomocnik akcjonariuszy oraz współników spółek kapitałowych (zarówno mniejszościowych, jak i większościowych) przy okazji licznych sporów korporacyjnych
- uczestnik wielu projektów restrukturyzacyjnych związanych ze zmianą schematów funkcjonowania rozbudowanych grup kapitałowych, w których istotne pozycje zajmowały spółki publiczne
- od lat piastuje funkcje członka rad nadzorczych (w tym komitetu audytu) emitentów papierów wartościowych dopuszczonych lub wprowadzonych do obrotu na rynku regulowanym prowadzonym przez Giełdę Papierów Wartościowych w Warszawie S.A. zajmujących się działalnością gospodarczą z zakresu różnych branż
- pełnił funkcję członka Zarządu (interim managera) w podmiocie dominującym międzynarodowej grupy kapitałowej z branży zarządzania zasobami ludzkimi o rocznych przychodach w wysokości ok. 0,5 mld zł
- autor, a także współautor, publikacji poświęconych praktycznym aspektom prawa gospodarczego, ze szczególnym uwzględnieniem prawa rynku kapitałowego
- wykładowca podczas wielu konferencji i seminariów poświęconych prawu gospodarczemu
- ekspert Zespołu do spraw zwiększenia efektywności rad nadzorczych oraz Zespołu do spraw prawa koncernowego wchodzących w skład Komisji do spraw reformy nadzoru właścicielskiego powołanej przy Ministerstwie Aktywów Państwowych
- współautor nowelizacji Kodeksu spółek handlowych z 2020 r. w zakresie zdalnych posiedzeń rad nadzorczych i zarządów oraz e-zgromadzeń właścicielskich więcej
- współautor projektu tzw. dużej nowelizacji Kodeksu spółek handlowych z 2020 r. dot. prawa grup spółek („holdingowego”) oraz poprawy efektywności rad nadzorczych
- zaangażowany w różnorodne aktywności społeczne, w tym pełni funkcję Członka Rady Fundacji „Jesteśmy Razem. Pomagamy!” oraz Prezesa Zarządu Fundacji „Nova Ars Poloniae”



## **Marcin Olchowicz, Senior Associate, Kancelaria RKKW**

Specjalizuje się w sprawach z zakresu prawa i postępowania karnego, z uwzględnieniem spraw dotyczących przestępczości karno-gospodarczej („white-collar crime”).

Posiada doświadczenie zarówno w działaniach na rzecz osób pokrzywdzonych – w tym podmiotów gospodarczych, jak i w obronie osób oskarżonych na wszystkich etapach postępowania przygotowawczego, sądowego oraz wykonawczego. Doradza klientom w sprawach związanych z działaniami na szkodę przedsiębiorcy, w szczególności z zakresu nieuczciwej konkurencji.

Z sukcesami prowadzi postępowania dotyczące naruszenia tajemnicy przedsiębiorstwa i kradzieży informacji poufnych. Wielokrotnie świadczył pomoc prawną na rzecz osób oskarżanych o uczestnictwo w zorganizowanych grupach przestępczych, w tym mających na celu popełnianie przestępstw gospodarczych. W swojej praktyce prowadzi również bieżące doradztwo prawne w zakresie ryzyka związanego z odpowiedzialnością karną na tle prowadzenia działalności gospodarczej.

Udziela także pomocy prawnej w innych postępowaniach represyjnych – postępowaniu dyscyplinarnym, czy postępowaniu w przedmiocie stwierdzenia zgodności z prawdą oświadczenia lustracyjnego. Członek Sekcji Prawa i Postępowania Karnego przy Okręgowej Radzie Adwokackiej w Warszawie.



## **Łukasz Siczka, Partner Kancelarii RKKW**

Specjalizuje się w prawie cywilnym i gospodarczym, w szczególności w zakresie kontraktów, handlowym, w tym w prawie spółek, prawie upadłościowym, jak również prawie zamówień publicznych. Doświadczenie zdobywał w kancelariach prawnych, prowadząc obsługę prawną przedsiębiorstw. Posiada bogate doświadczenie w zakresie konstruowania i negocjowania umów gospodarczych oraz w obszarze restrukturyzacji zadłużenia przedsiębiorstw. Postępuje się biegle językiem angielskim.



## **Anna Kowalik, Radca prawny w Ministerstwie Aktywów Państwowych**

Z doświadczeniem w prywatyzacji i w nadzorze nad spółkami z udziałem Skarbu Państwa, wieloletni członek rad nadzorczych w spółkach, wykładowca z zakresu prawa spółek, kompetencji i odpowiedzialności organów spółek na kursach dla kadry menedżerskiej oraz dla kandydatów na członków rady nadzorczej w spółkach z udziałem Skarbu Państwa.



**ORGANIZATOR** Certified Global Education

**Certified Global Education Sp. z o.o.** jest firmą szkoleniową od lat obecną na polskim rynku kładącą nacisk na edukację biznesową popartą certyfikatami. Dąży do tego by być platformą szkoleniową udostępniającą klientom najwyższej jakości szkolenia ze wszystkich dziedzin zarówno w rozumieniu funkcjonalnym biorąc pod uwagę funkcje/działy w organizacji jak i branżowym uwzględniając specyfikę poszczególnych sektorów gospodarczych. Naszym celem nadrzędnym jest spełnianie potrzeb biznesowych naszych klientów poprzez realizację szkoleń o najwyższych standardach jakości bazujących na międzynarodowym know-how w zakresie edukacji biznesowej. Wszystkie budowane przez nas programy przygotowywane są w oparciu o szczegółowe badania rynku i analizowane są pod kątem ich praktycznej przydatności w biznesie. Trenerzy i prelegenci, których zapraszamy wywodzą się przede wszystkim ze środowisk biznesowych, nie brakuje wśród nich również prawników, autorytetów naukowych jak i przedstawicieli administracji publicznej.

### **KONTAKT/ZGŁOSZENIA:**

e-mail: [info@certge.pl](mailto:info@certge.pl)

Kom: 604 152 181, Tel. 22 651 80 75

Fax. 22 203 40 52

**SZKOLENIE ON-LINE  
 NOWELIZACJA KSH  
 20 - 21 WRZEŚNIA 2022**
**C1254**

Imię i nazwisko: .....  
 Stanowisko/Dział: .....  
 Tel.: ..... Fax: .....  
 E-mail: .....

Imię i nazwisko: .....  
 Stanowisko/Dział: .....  
 Tel.: ..... Fax: .....  
 E-mail: .....

Imię i nazwisko: .....  
 Stanowisko/Dział: .....  
 Tel.: ..... Fax: .....  
 E-mail: .....

Imię i nazwisko: .....  
 Stanowisko/Dział: .....  
 Tel.: ..... Fax: .....  
 E-mail: .....

**DANE DO FAKTURY**

Firma: .....  
 NIP: ..... Ulica: .....  
 Kod pocztowy: ..... Miejscowość: .....

Prosimy o pisemne poinformowanie administratora bazy danych (faxem 22 230 40 52 lub drogą e-mailową: [info@certge.pl](mailto:info@certge.pl)) w przypadku, gdy nie życzą sobie Państwo otrzymywania tego typu informacji.

**\*WARUNKI UCZESTNICTWA,  
 KOSZTY UDZIAŁU W SZKOLENIU ON-LINE:**

Do 9.09.2022	Od 10.09.2022
1795 PLN + 23% VAT <b>Oszczędzasz 200 PLN</b>	1995 PLN + 23% VAT

**OSOBA AKCEPTUJĄCA UDZIAŁ**

Imię i nazwisko: .....  
 Stanowisko/Dział: .....  
 Oświadczam, że zapoznałem się z warunkami uczestnictwa\*  
 i akceptuję je.

**Cena obejmuje:** udział w szkoleniu, materiały szkoleniowe w pdf, dostęp do platformy

Udział pracowników jednostek budżetowych w szkoleniach jest zwolniony z VAT w przypadku finansowania w przynajmniej 70% ze środków publicznych. Prosimy w takim przypadku o przesłanie oświadczenia.

Oświadczam, że udział w zamówionym szkoleniu będzie opłacony w przynajmniej 70% ze środków publicznych .

Data: ..... Podpis: .....

Data: ..... Podpis: .....

Tel.: ..... E-mail: .....

**Płatność** na podstawie faktury proforma lub faktury VAT na konto:

**OSOBA DO KONTAKTU**

- PODANIE JEJ DANYCH UŁATWI KONTAKT W SPRAWACH ORGANIZACYJNYCH

Imię i nazwisko: .....  
 Stanowisko/Dział: .....  
 Tel.: ..... Fax: .....  
 E-mail: .....

**PKO Bank Polski S.A.: 08 1440 1387 0000 0000 1495 2551**

Komu jeszcze, Pani / Pana zdaniem, możemy przesłać informacje o tym wydarzeniu

W przypadku odwołania zgłoszenia w terminie krótszym niż 14 dni przed rozpoczęciem szkolenia uczestnik zostanie obciążony pełnymi kosztami szkolenia. Możliwe jest bezpłatne delegowanie zastępstwa nawet w dniu rozpoczęcia zajęć. W przypadku odwołania zgłoszenia w terminie dłuższym niż 14 dni przed szkoleniem organizator zwróci 100% dokonanej wpłaty. Organizator zastrzega sobie prawo do odwołania szkolenia z przyczyn niezależnych oraz dokonywania zmian w projekcie szkoleniowym. W przypadku odwołania szkolenia przez Organizatora zobowiązuje się on do pełnego zwrotu dokonanych wpłat.

Imię i nazwisko: .....  
 Stanowisko/Dział: .....  
 Tel.: ..... Fax: .....  
 E-mail: .....

Wyrażam zgodę na otrzymywanie informacji od CGE na podane adresy e-mail drogą elektroniczną zgodnie z ustawą z dn. 18 lipca 2002 r. o świadczeniu usług drogą elektroniczną ( Dz. U. z 2002 nr. 144 poz 1204 z późn. zm.).

Data: ..... Podpis: .....